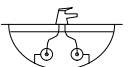
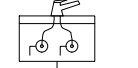

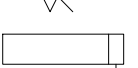


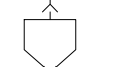
LEGENDA

umywalka

zlewozmywak

ustęp typ kompakt

prysznic

pisuar

- UWAGA:
- 1.Przewiduje się wymianę istniejących pionów kanalizacyjnych żeliwnych Ø75 od piętra 6 do wysokiego prateru.

2.Na długich odcinkach przewiduje się montaż zaworów napowietrzających.

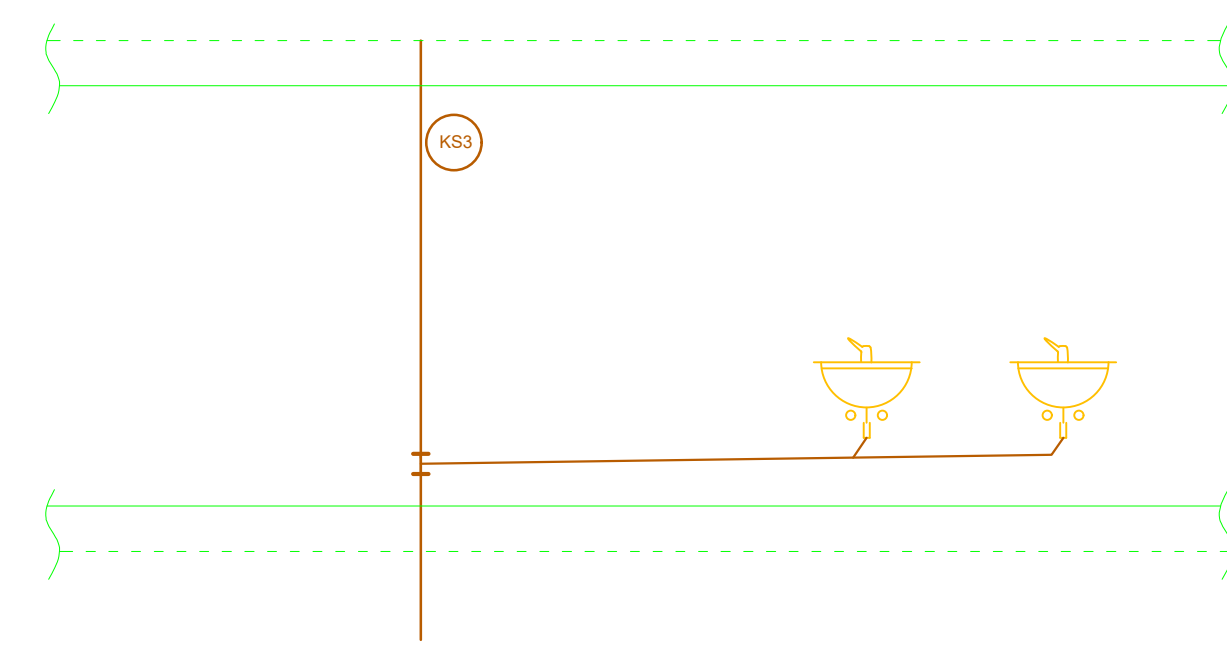
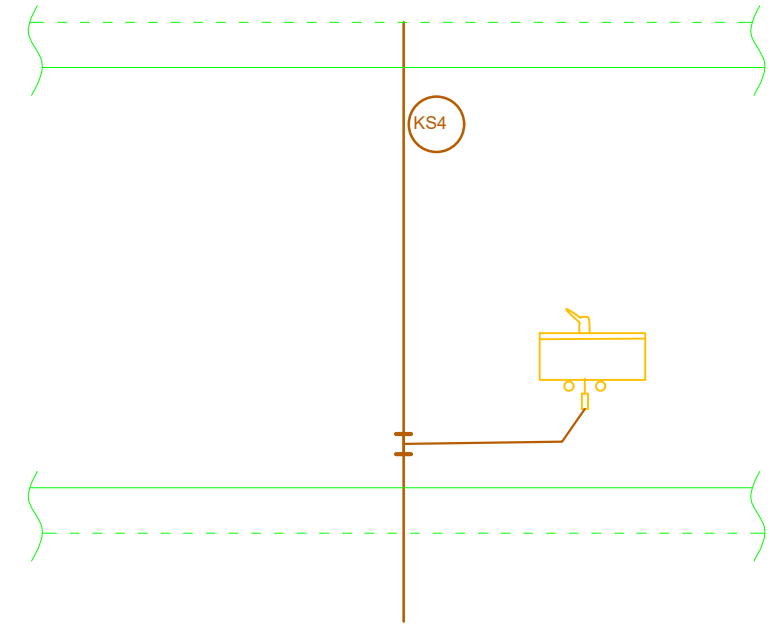
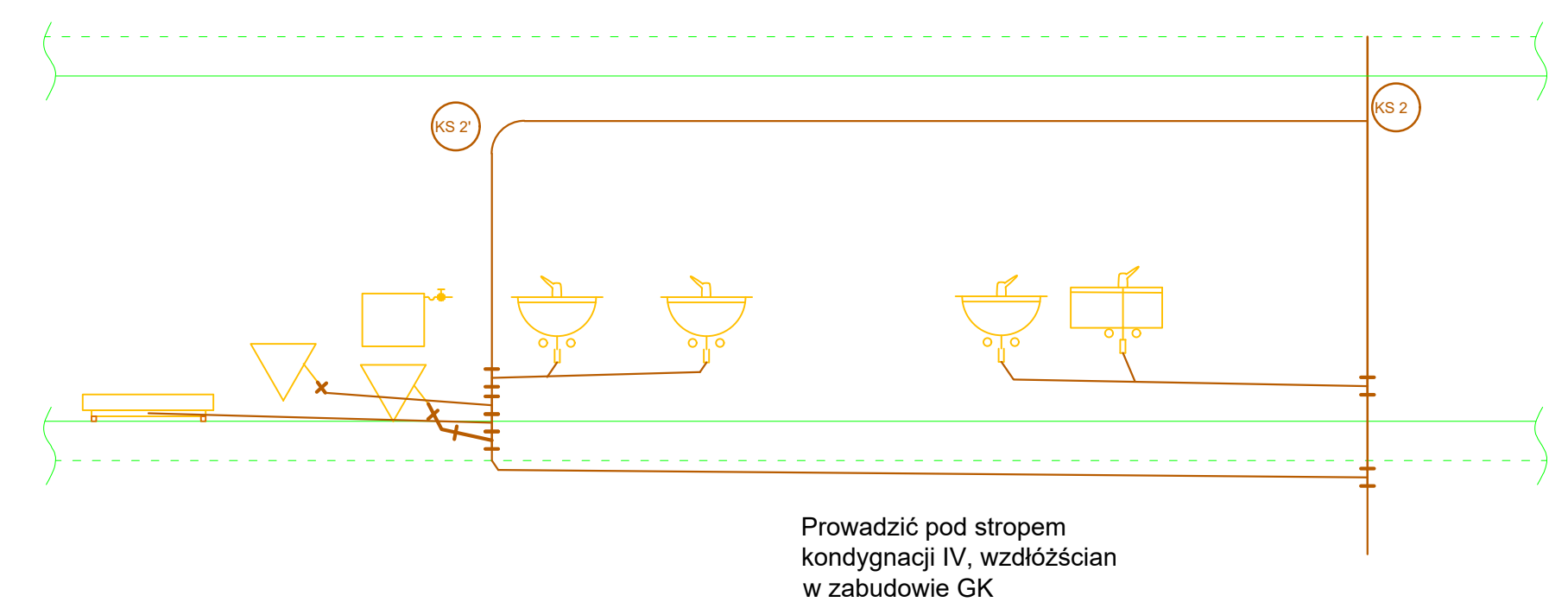
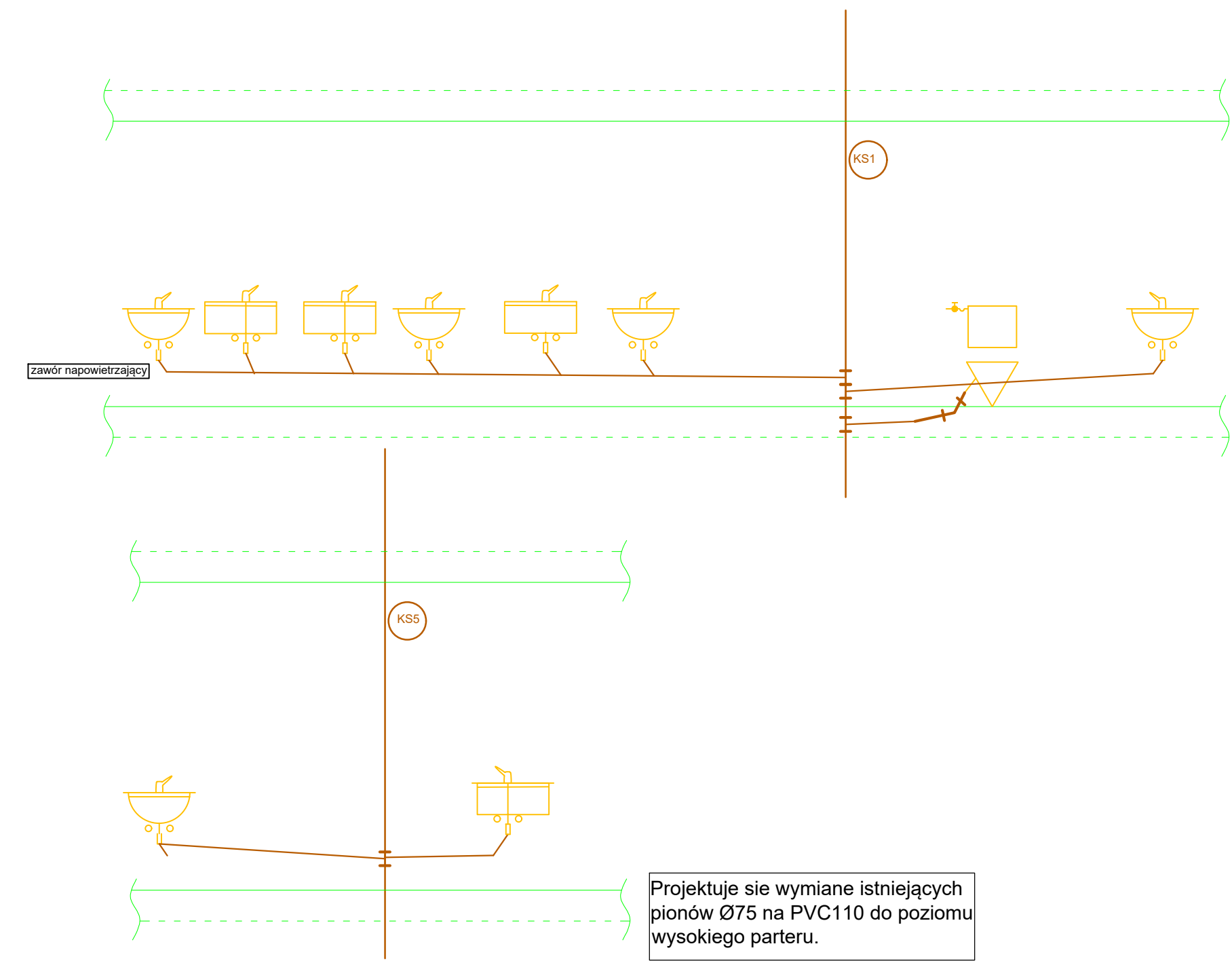
3.Nowo projektowane piony na kondygnacji V przeprowadzić przez strop na kondygnację poniżej i włączyć do wyminianych pionów.

4.Poziomy na kondygnacjach poniżej prowadzić w zabudowie GK wzdłuż ścian.

5.Rury prowadzić ze spadkiem 1.5%.

6.Nowo projektowane piony wykonać z rur PVC Ø110

7.Piony wyprowadzić ponad dach i zakończyć wywiewką kanalizacyjną Ø160



SCHEMAT BUDYNKU GŁÓWNEGO

GLÓWNE WEJŚCIE DO BUDYNKU

CZĘŚĆ WTORNIE DOBUDOWANA

WJAZD DLA KARETEK

SOR

TRZON WINDOWO-KŁATKOWY

WYJŚCIE NA PRZYLEGŁY TEREN DLA HELIKOPTERÓW

D-3k

F-3k

B-3k

C-3k

E-3k

E-8k

A-8k

STUDNIA

BUDYNEK KUCHNI 2-KONDYGNACYJNY

JEDNOSTKA PROJEKTOWA:

WPUI

WOJEWÓDZKIE PRZEDSIĘBIORSTWO USŁUG INWESTYCYJNYCH

ul. Warszawska 70, 06-400 Ciechanów

www.wpui.cnow.pl, email: biuro@wpui.pl, tel.: (23) 672 29 64

ZADANIE:

PRZEBUDOWA POMIESZCZEŃ ODDZIAŁU NEUROLOGII WRAZ Z PRZEBUDOWĄ POMIESZCZEŃ ODDZIAŁU CHIRURGII OGÓLNEJ NA ODDZIAŁ NEUROLOGII I OŚRODEK UDAROWY NA 4 PIĘTRZE W SPECJALISTYCZNYM SZPITALU WOJEWÓDZKIM W CIECHANOWIE. ETAP II

INWESTOR:

SPECJALISTYCZNY SZPITAL WOJEWÓDZKI W CIECHANOWIE  
06-400 CIECHANÓW, UL. POWSTAŃCÓW WIELKOPOLSKICH 2

ADRES INWESTYCJI:

06-400 Ciechanów, ul. Powstańców Wielkopolskich 2, dz. ew. nr: 4306/28 z obręb. ŚRÓDMIĘSCIE

BRANŻA:

SANITARNA

STADIUM:

PROJEKT BUDOWLANO - WYKONAWCZY

TEMAT:

KANALIZACJA SANITARNA-ROZWINIĘCIE

PROJEKTANT

mgr inż. Arkadiusz Kępczyński

SPRAWDZAJĄCY

mgr inż. Piotr Kujawa

OPRACOWAŁ

inż. Michał Sadowski

DATA:

12.05.2020

SKALA:

1 : 100

NR RYS:

IS-03